



City of Terrell

Residuos sólidos, desechos sólidos

Horario de Recolección de Basura

Waste Connections Lone Star, Inc. es el contratista de recolección de basura de la Ciudad de Terrell.

- La recolección se realiza dos veces por semana para cada casa:
- Lunes y jueves o martes y viernes (**Revise el mapa para saber qué días le corresponden**).
- La basura debe sacarse antes de las 7:00 a.m. el día de la recolección. Toda la basura debe ir dentro de bolsas. No se permite basura suelta dentro ni fuera del bote.

Recolección Residencial

- Los ciudadanos son responsables de proporcionar sus propios botes de basura. Todos los botes deben tener asas con la resistencia adecuada para levantarlos. El recipiente debe estar construido de plástico, metal o fibra de vidrio. No se permiten barriles abiertos. (Ver el reverso para fotos de contenedores aceptables).
- Máximo 15 bolsas, botes o paquetes (periódicos o revistas). Cada bolsa no debe pesar más de 35 libras. El bote con basura no debe pesar más de 50 libras.

Recolección de Artículos Grandes (Voluminosos)

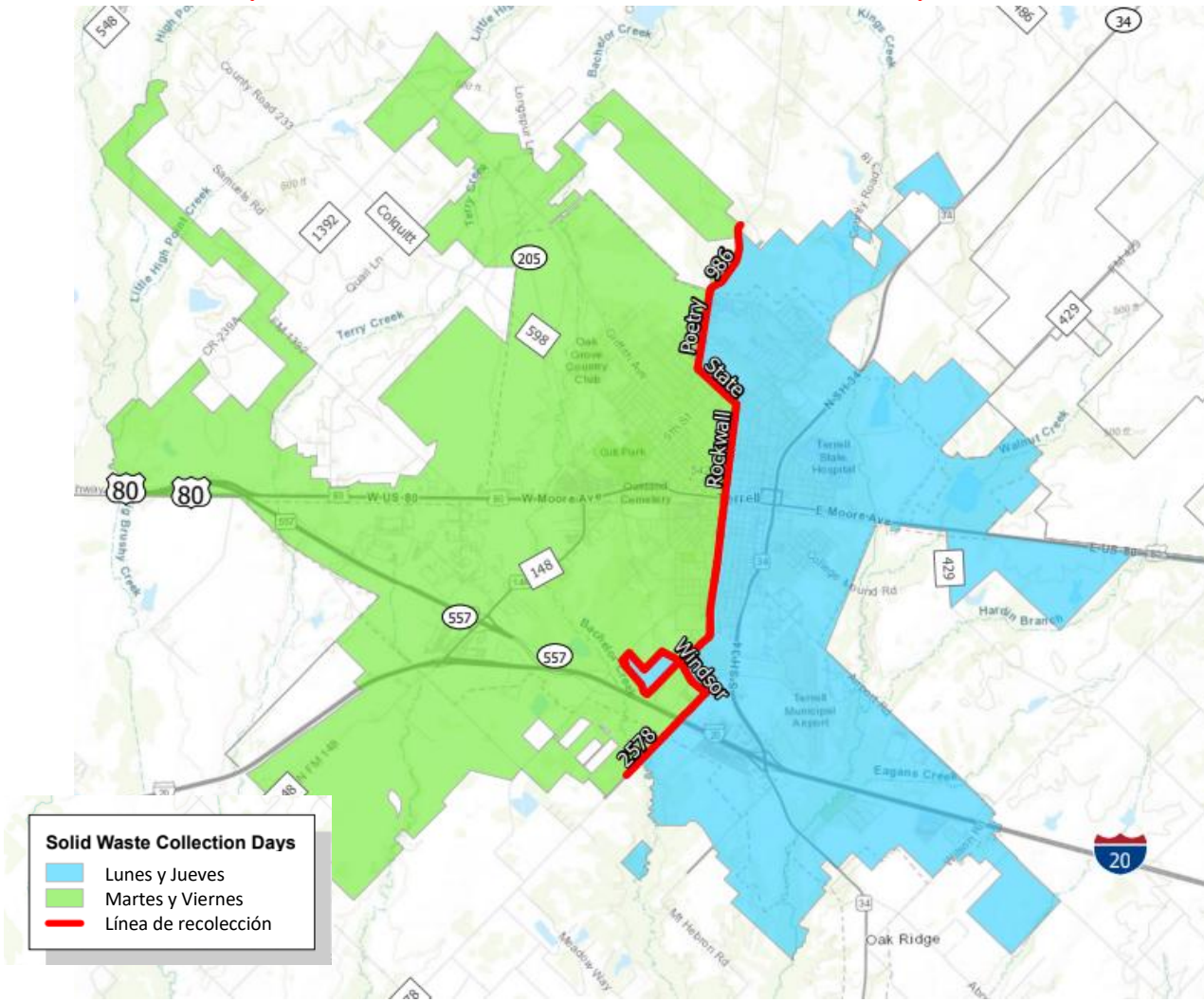
- El segundo día de recolección de la semana (jueves o viernes), puede sacar hasta 2 artículos grandes.
- Puede sacar los artículos desde el sábado anterior, no antes. Colóquelos ordenados y juntos.
- No se recogerán artículos colocados: Junto a postes, buzones, árboles o carros estacionados. Bloqueando banquetas, entradas o calles. En terrenos baldíos o callejones.
- Marque o etiquete los artículos si no es claro que son basura grande.
- Los electrodomésticos con Freón deben ser vaciados y etiquetados por un plomero con licencia antes de sacarlos.

Recolección de Ramas y Jardín (*Sacar antes de las 7:00 a.m.*)

- Ramas amarradas: Hasta 4 pies de largo, 4 pulgadas de grosor o 50 libras. Se pueden sacar cualquier día normal de recolección
- Ramas sin amarrar: Máximo 16 pies de largo, 6 pies de ancho y 3 pies de alto. Máximo 5 yardas cúbicas (lo que cabe en una camioneta). Se recogen el segundo día de la semana
- Ninguna rama debe medir más de 8 pies ni pesar más de 75 libras.
- Las ramas deben ir separadas de la basura y de los artículos grandes.
- Para pedir recolección de ramas, mande un correo a: brush@terrelltx.org



Mapa de Recolección de Residuos Sólidos por Zonas



Requisitos del Bote de Basura: Tamaño máximo: 35 galones. **Peso máximo del contenido:** 35 libras. El bote con basura no debe pasar de 50 libras. **Material:** plástico, metal o fibra de vidrio, con asas resistentes



tambor/barril

no aceptable



Plástico de 36 galones o más con ruedas

no aceptable



Plástico máximo de 35 galones con ruedas

aceptable



Plástico máximo de 35 galones

aceptable

Para reportar problemas por basura no recogida o para obtener información sobre la recolección de basura y cotizaciones para servicios especiales, llame a: Waste Connections Lone Star, Inc. (972) 524-1665 o (972) 686-5665